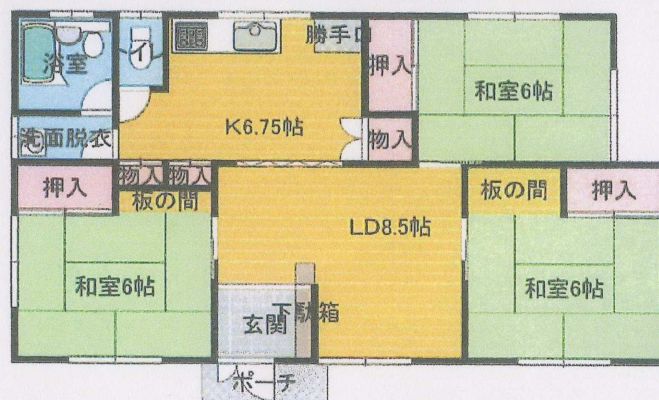
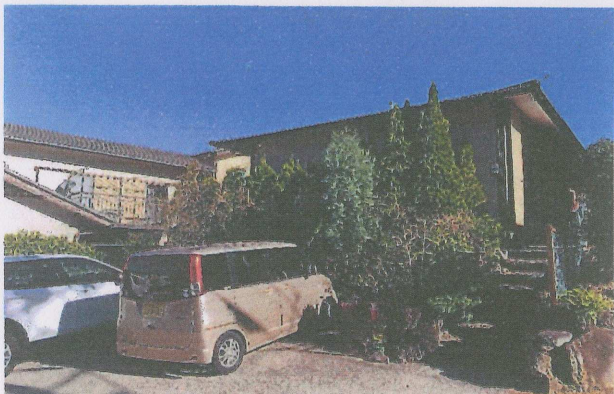


川 奈 富士山が望めます

◎川奈駅より徒歩15分！駐車場2台分！
◎使いやすい平屋建て！室内とてもきれいです



物件種目	中古戸建住宅		
最寄駅	川 奈		
間取タイプ	3LDK		
価格	980 万円 (税込)		
所在地	伊東市川奈1290-78		
交通	川奈駅 1.2km		
土地面積	公簿 202.59 m ²	ほかに私道面積	
建物	構造・規模	木造 1 階建	
	面積	72.87m ²	
	間取内訳		
土地権利	所有権	地目	宅地
都市計画	非線引き地域	用途地域	指定なし
建ぺい率	60 %	容積率	200 %
他の制限	宅造法・がけ条例		
築年月	昭和52年11月20日	駐車場	2台
現況	空	引渡日	相談
建築確認	あり		
接道状況	位置指定道路		
設備	市水道・東京電力・プロパンガス・個別浄化槽		
備考			
会員番号			物件番号

物件番号 72520121

静岡県知事(1)第13026号

〒414-0037 静岡県伊東市桜ガ丘1丁目5番17号

(株) 幸和地所

☎ (0557) 37-9909
FAX (0557) 37-9937