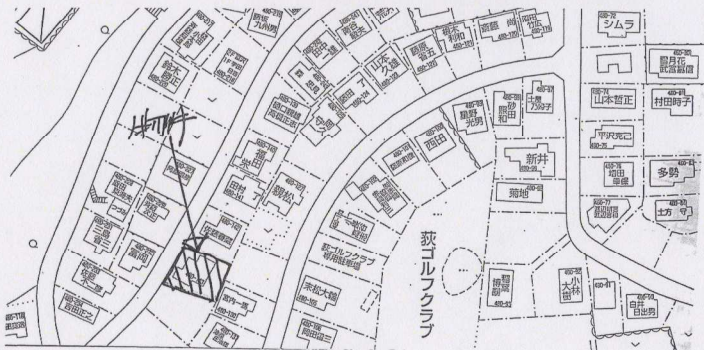
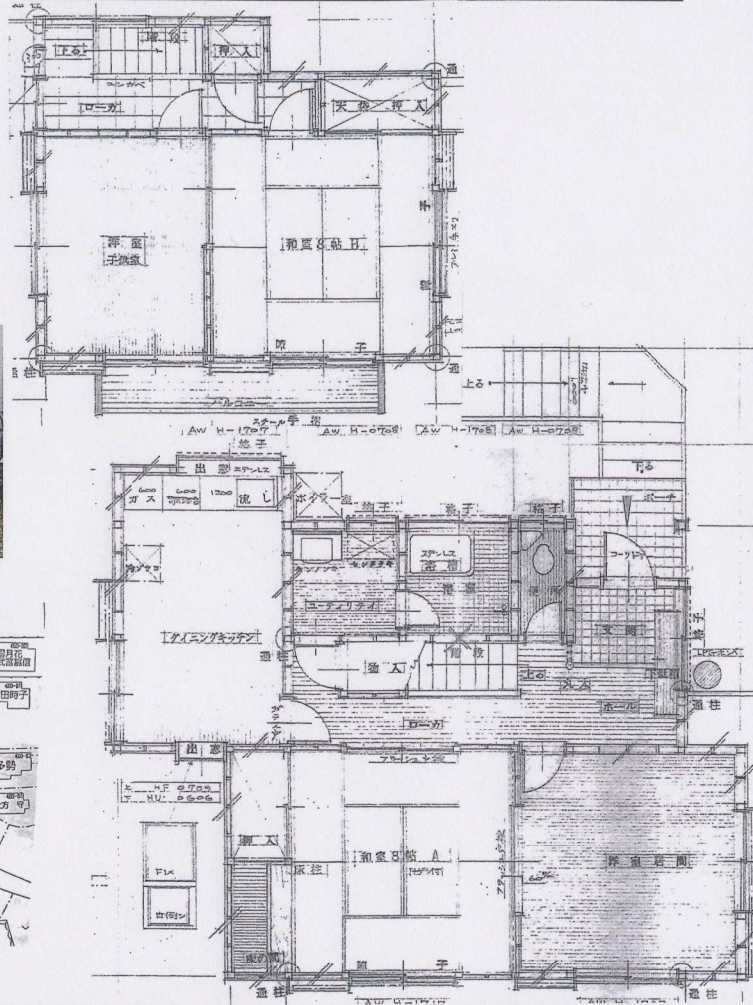
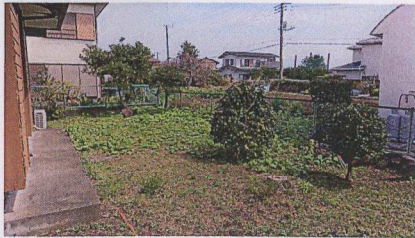


おぎ

～ 伊豆急分譲地内 ～

一部リフォーム済み・上下水道
完備 菜園が楽しめます



「案内図」

物件	売 家		
最寄駅	伊豆急線	南伊東駅	
間取	4DK		
価格	680万円		

所在	静岡県伊東市荻字大畑480番143		
交通	伊豆急線「南伊東駅」下車 車 約8分		
地積	227.68㎡ (68.87坪)	延床面積	96.32㎡ (29.13坪)
建物構造	木造 瓦葺 2階建		
土地権利	所有権	地目	宅地
都市計画	区域内	用途地域	無指定
建ぺい率	40%	容積率	80%
他の法令	宅造法	地勢	平坦地
上の制限		環境	良好
築年月	昭和54年12月	駐車場	1台
現況	空室	引渡日	相談
設備	東京電力・市営水道・下水道・プロパンガス		
備考	伊豆急分譲地規約有		

静岡県知事(3)第13026号

〒414-0037 静岡県伊東市桜ガ丘1丁目5番17号

(株) 幸和地所

☎ (0557) 37-9909

FAX (0557) 37-9937