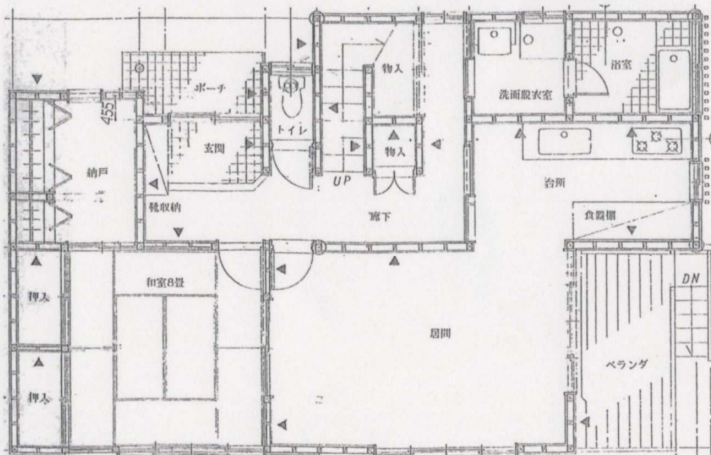


大川

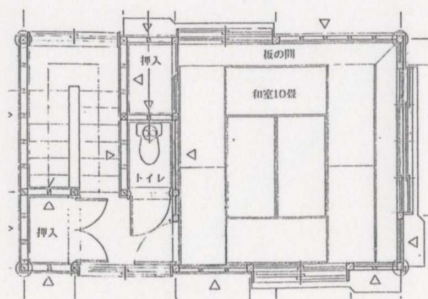
～汐見崎分譲地～



自然が有る管理が良い分譲地
温泉権利付 (2022年3月迄)



「1階平面図」



「2階平面図」

【案内図】



物件	売 家		
最奇駅	伊豆急線	大川駅	
間取	2LDK+S		
価格	980万円		

所在	静岡県賀茂郡東伊豆町大川字ミヨノ段913番32		
交通	伊豆急線「大川駅」下車 車 約5分		
地積	275.00㎡ (83.18坪)	延床面積	106.74㎡ (32.28坪)
建物構造	木造 スレート葺 2階建		
土地権利	所有権	地目	山林
都市計画	区域内	用途地域	無指定
建ぺい率	60%	容積率	200%
他の法令上の制限	宅造法	地勢	緩傾斜地
		環境	良好
築年月	平成10年10月	駐車場	有
現況	使用中	引渡日	相談
設備	東京電力・私営水道・PLガス・浄化槽 温泉		
備考			

静岡県知事(2)第13026号

〒414-0037 静岡県伊東市桜ガ丘1丁目5番17号

(株) 幸和地所

☎ (0557) 37-9909
FAX (0557) 37-9937